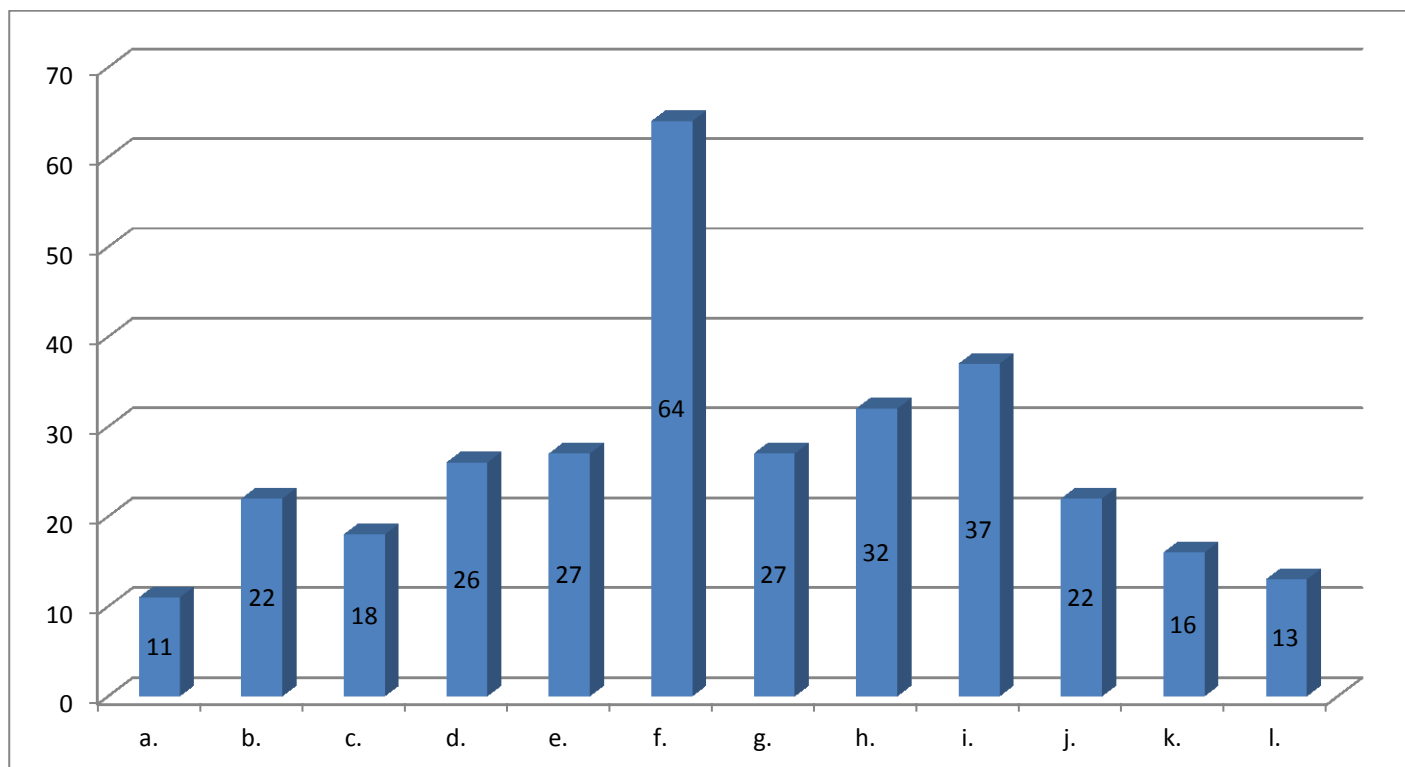


Hanno risposto nr. 116 Istituzioni Scolastiche di cui statali : 111 paritarie : 5

Circoli didattici : 17 Istituti comprensivi : 59 Scuole medie : 8 Istituti superiori : 32

AL : 7 AT : 2 BI : 3 CN : 19 NO : 10 TO : 65 VB : 3 VC : 7

Rappresentazione grafica delle criticità



- a. Difficoltà nella costituzione dell'Unità di Autovalutazione
- b. Scarsa chiarezza nella individuazione delle differenze tra vincoli/opportunità e punti di forza/punti di debolezza
- c. Difficoltà nell'individuazione delle PRIORITA' sulla base dei dati presenti sulla Piattaforma
- d. Difficoltà a correlare i dati presenti sulla Piattaforma per individuare con chiarezza le criticità della scuola
- e. Difficoltà nella individuazione dei punti di forza e di debolezza in rapporto alle aree/sottoaree prive di indicatori
- f. Difficoltà a definire i TRAGUARDI in termini misurabili
- g. Difficoltà a collegare le priorità individuate nel piano di Miglioramento con i PROCESSI gestionali e didattici su cui intervenire
- h. Difficoltà a individuare le azioni da mettere in campo per agire sui PROCESSI al fine di realizzare il Piano di Miglioramento
- i. Difficoltà nel definire la struttura del Piano di Miglioramento (come procedere? Quali elementi devono essere indicati?)
- j. Difficoltà nell'attribuire una valutazione numerica alla situazione della scuola nelle RUBRICHE DI VALUTAZIONE
- k. Difficoltà nel giustificare la valutazione attribuita nelle RUBRICHE DI VALUTAZIONE
- l. Altro (specificare)